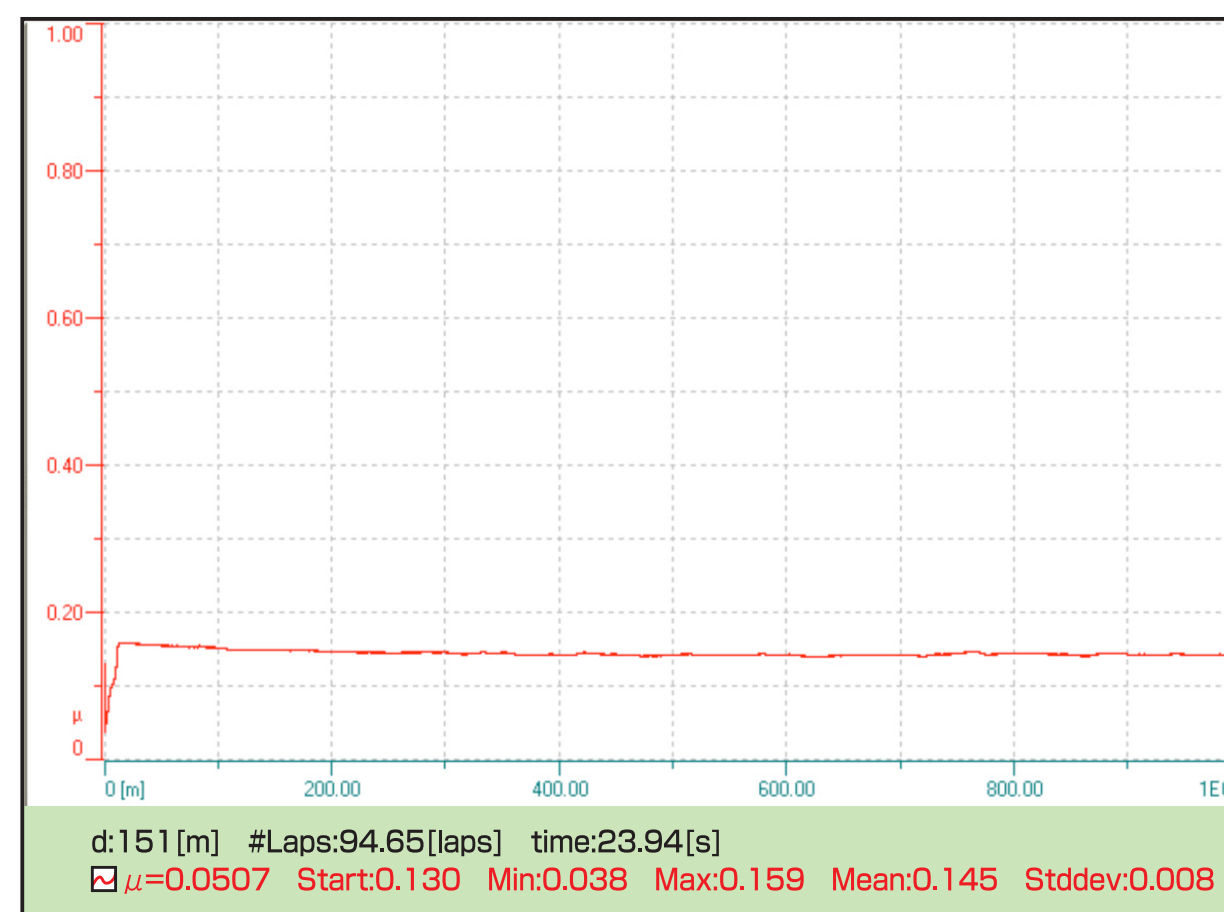
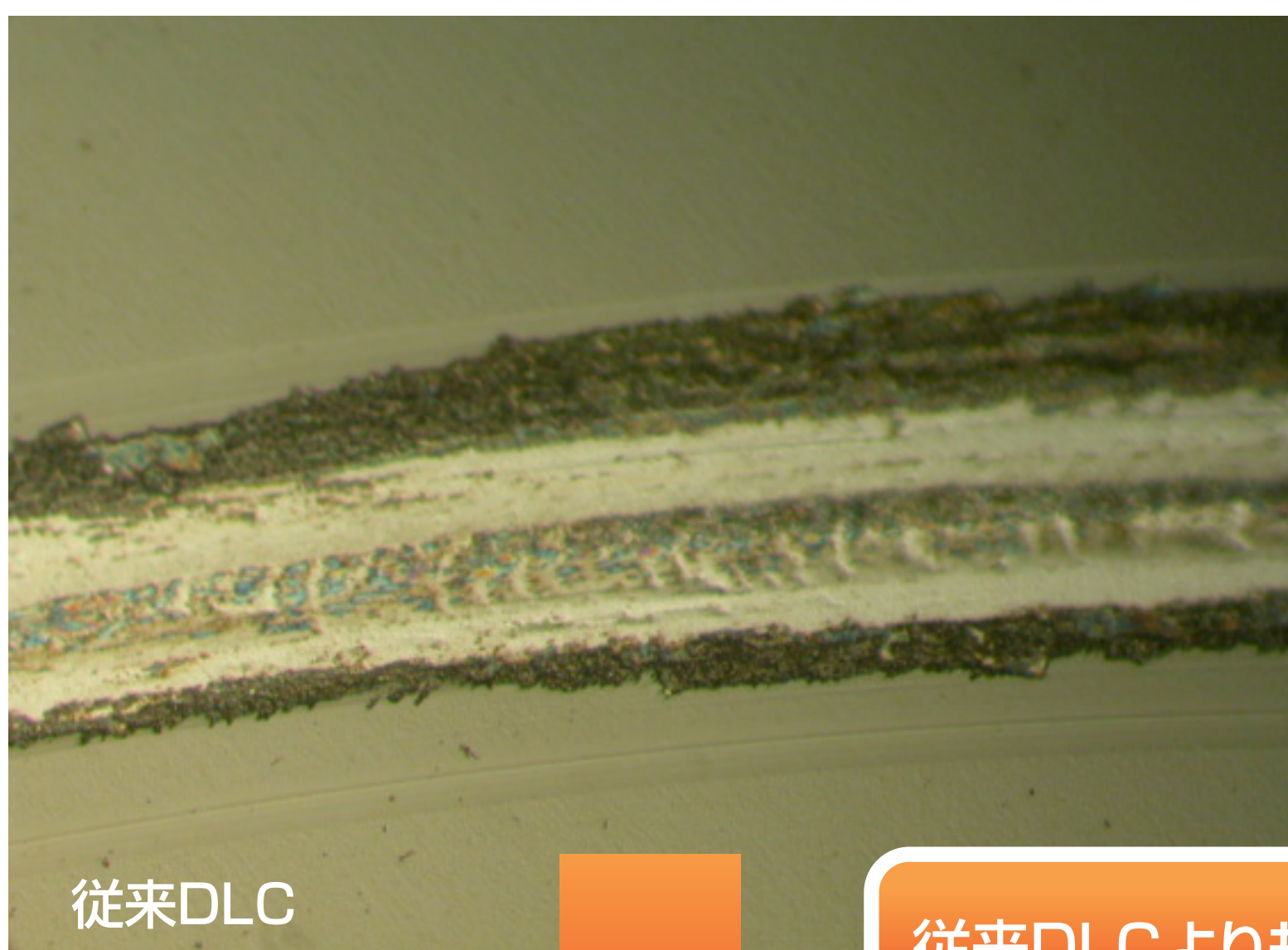


NEW

ICFタフグリーン 高耐久性ICF

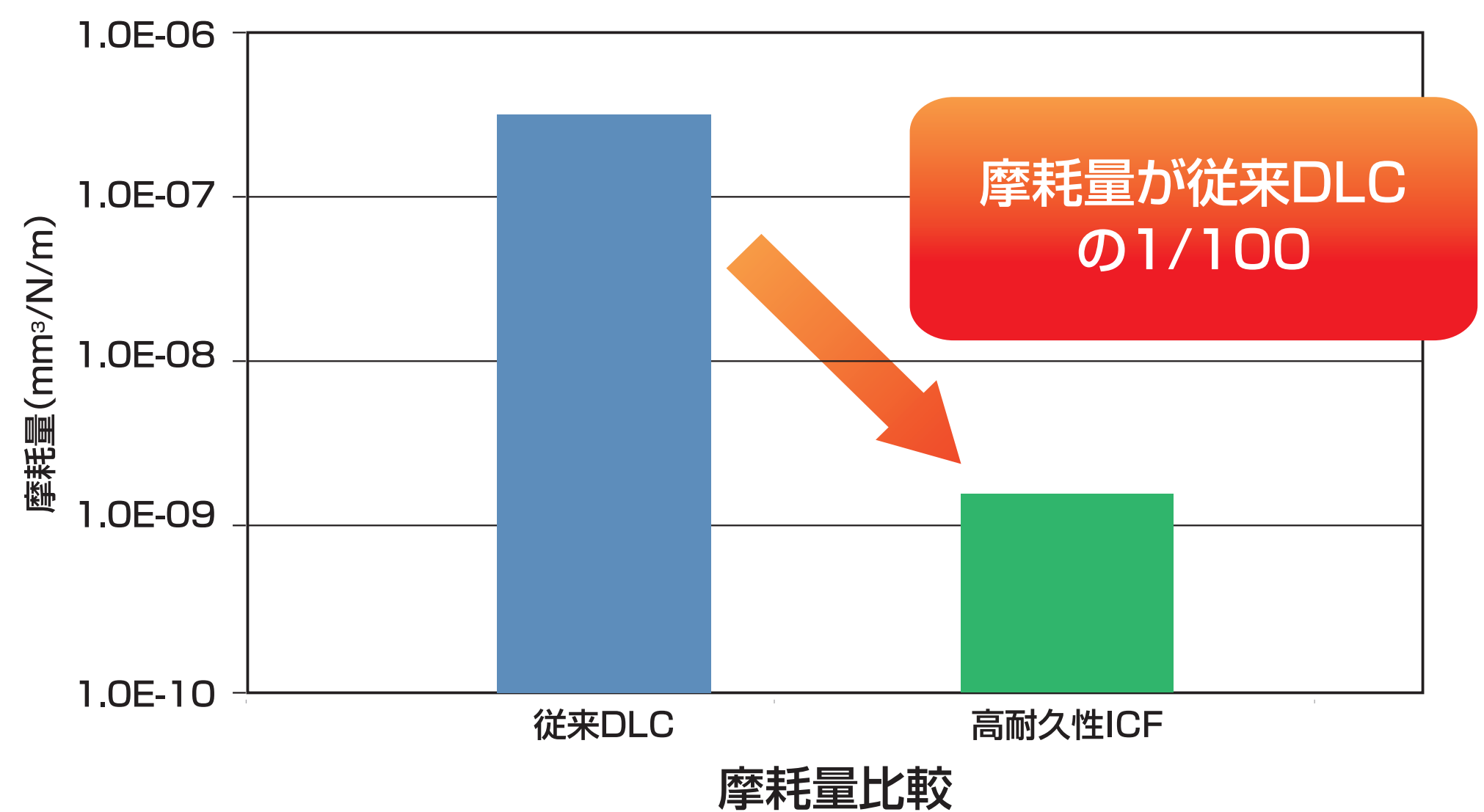
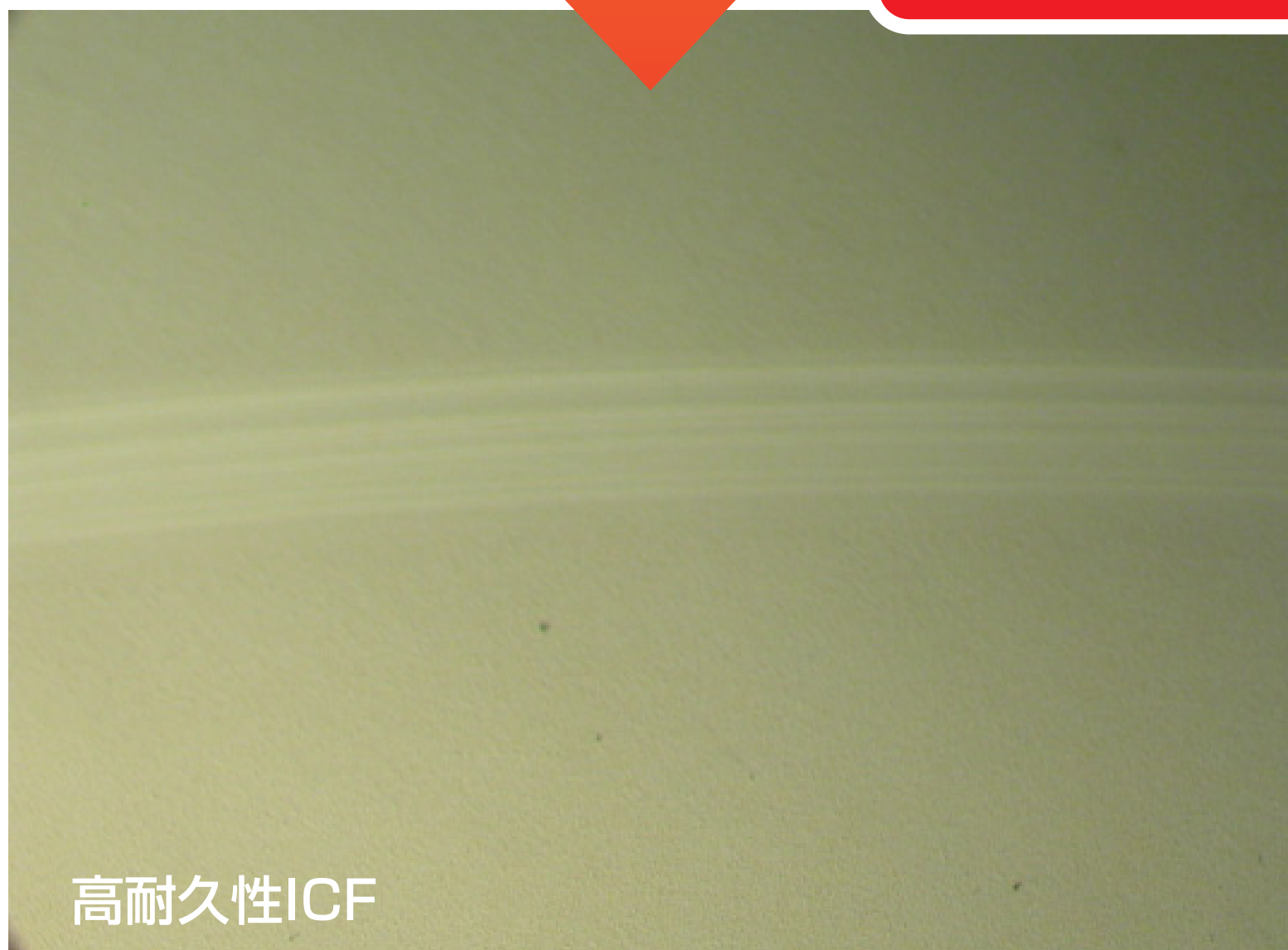
従来、DLC膜は硬いが故に割れやすい、剥離しやすいと言われてきました。
コーティング条件や膜の傾斜層の工夫により、初期摩擦係数が低く($\mu=0.15$)、
高い荷重が加わっても、剥離しにくい、耐久性と耐摩耗性に優れた高耐久性ICFを開発しました。
メンテナンスフリーを目指して使用する金型や摺動部品の信頼性や寿命向上に貢献します。

機械的特性評価 初期摩擦係数 $\mu=0.130$ 平均摩擦係数 $\mu=0.145$



従来DLCよりも
さらに高耐久!!

高耐久性ICFの摩耗量は、従来DLCと比べ1/100になり、
DLCよりも高い高耐久性を実現しました。



ディスク摩耗痕

仕様		用途	
膜厚	2~3 μ m	圧粉成形金型(面圧の高い成型金型)・高面圧ギア(初期摩擦係数が低い)	
硬度	1,000~1,200HV	応用例	マグネット圧粉成形パンチ(SKD11)
摩擦係数	$\mu=0.13\sim0.16$	目的	粉の付着防止、パンチ鏡面部の保護
コートサイズ	ϕ 200 \times 150mm	使用条件	無潤滑 上下プレス
		結果	DLC-Hard 10,000ショット 高耐久性ICF 300,000ショット

**30倍
寿命向上**